



# COMANDO MILITARE ESERCITO PUGLIA

“*Unitum in servitio Apuliae*”

Caserma “D. PICCA”, Piazza Luigi di Savoia, 44 – 70121 BARI

Indirizzo PEI: [cme\\_puglia@esercito.difesa.it](mailto:cme_puglia@esercito.difesa.it) - Indirizzo PEC: [cme\\_puglia@postacert.difesa.it](mailto:cme_puglia@postacert.difesa.it)

## ORDINANZA DI SGOMBERO N. 02 – CME / 2024

### IL COMANDANTE

Nel quadro dell'attività addestrativa prevista per l'anno in corso;

**VISTO** l'art. 332 del D. Lgs. 15 marzo 2010 n. 66 e l'art. 438 del DPR 15 marzo 2010 n. 90;

**VISTO** il Verbale n. 142 datato 29/11/2023 del Comitato Misto Paritetico della Regione Puglia, che ha, tra l'altro, approvato il calendario delle esercitazioni a fuoco relative al 1° semestre 2024 nei poligoni della Regione;

**VISTA** la richiesta di emissione di ordinanza di sgombero formulata dal 7° Reggimento Bersaglieri di Altamura con lettera datata 26/01/2024 quale Ente gestore dell'area addestrativa/poligono,

### DISPONE

per **motivi di pubblica incolumità**:

1. lo **sgombero**, il **divieto di accesso**, la **circolazione a persone** (non interessate alla esercitazione militare) ed **animali** (di proprietà) nelle aree del **poligono** di “**MURGIA PARISI VECCHIO**” interessate all'esercitazione militare che si svolgerà nei **giorni 05, 12, 13, 19 e 20 MARZO 2024**. I limiti dell'area interessata all'esercitazione a fuoco, l'ubicazione delle vedette e la durata dell'esercitazione sono riportati sulla **cartina** topografica **allegata** alla presente ordinanza;
2. di **esporre le carte topografiche**, indicanti la zona interdetta, all'albo dei Comuni interessati per darne comunicazione a tutti gli interessati;
3. di **delimitare** la zona interdetta dislocando un numero congruo di **vedette** munite di appositi segnali (**bandieroni rossi**), ben visibili, esposti a cura del Reparto esercitato che, ove necessario, dovrà, altresì, provvedere all'eventuale interruzione e/o deviazioni del traffico stradale con apposita segnaletica;
4. il **divieto (senza eccezione alcuna) di raccogliere o rimuovere proiettili e/o ordigni inesplosi di qualsiasi genere**, nel caso di rinvenimento degli stessi durante l'esercitazione a fuoco ed anche a distanza di tempo da questa. Quanto precede, significando che dell'eventuale rinvenimento dovrà esserne data immediata comunicazione al Comando / Reparto che svolge i tiri/esercitazioni (se ancora in zona) e/ovvero al più vicino Comando Carabinieri.

Gli **indennizzi** per i danni patrimoniali o pregiudizi economici (sgomberi e sospensione lavoro, occupazione di immobili, danni alle colture), dipendenti dalle esercitazioni militari dovranno essere chiesti dagli aventi diritto al Comandante Militare Territoriale, ai sensi del suddetto art. 438 del DPR 90/2010, con istanza conforme ad apposito modello predisposto dal Ministero della Difesa e reperibile presso il CME Puglia, gli Uffici Comunali e le locali Stazioni Carabinieri.

I **contravventori** a quanto sopra disposto o a quanto ingiunto dalle vedette, saranno:

- ritenuti responsabili di ogni danno che dovesse derivare in conseguenza di loro inosservanze;
- puniti, salvo che il fatto non costituisca più grave reato, ai sensi dell'articolo 336 del D. Lgs. n. 66 del 15 marzo 2010 e/o degli articoli n. 140, 141 e 142 del Codice Penale Militare di Pace.

Ufficiali ed agenti di polizia sono incaricati di far osservare la presente ordinanza.

BARI, - 2 FEB. 2024

IL COMANDANTE  
Col. c. (cr.) t. ISSMI Arcangelo MORO



# REGGIMENTO LOGISTICO

## «PINEROLO»

Poligono di MURGIA PARISI VECCHIO  
Campana di sgombero del giorno 5 MARZO  
2024 dalle 14:00 alle 21:00.

Tiri con: PB92FS, AR 70/90, ARX 160, MG  
42/59 dec., MINIMI (5,56 ord.) e B.A.M. SRCM

DATUM: EUROPEAN 1950

### DISLOCAZIONE DELLE VEDETTE

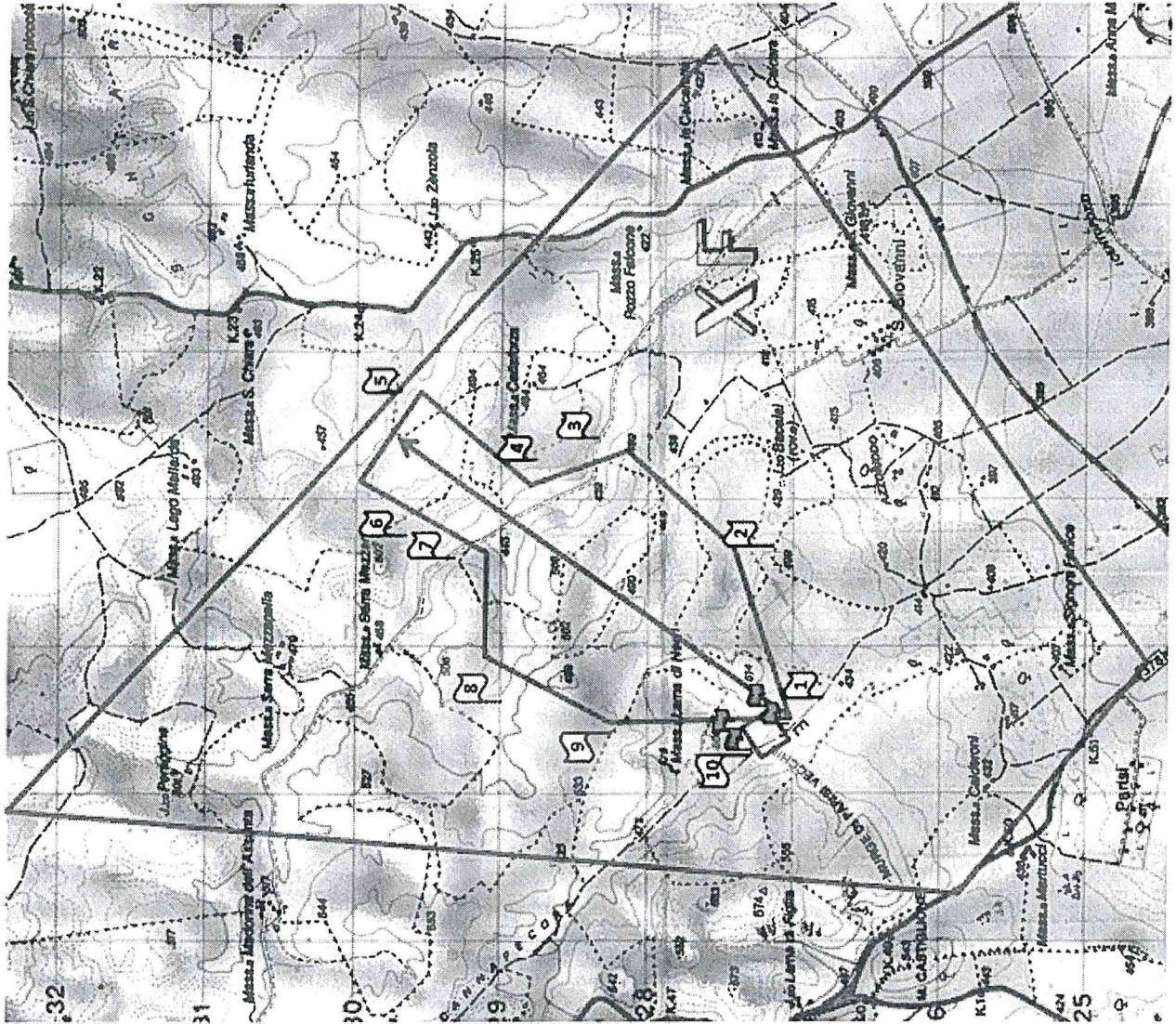
Vedetta n°	Coordinate UTM
1	33T XF 2365 - 2680
2	33T XF 2469 - 2729
3	33T XF 2540 - 2832
4	33T XF 2525 - 2876
5	33T XF 2576 - 2974
6	33T XF 2475 - 2967
7	33T XF 2452 - 2929
8	33T XF 2365 - 2900
9	33T XF 2340 - 2825
10	33T XF 2330 - 2725

### BOMBA A MANO

1	33T XF 2344 2701
2	33T XF 2326 2729
3	33T XF 2337 2736
4	33T XF 2358 2712

IL DIRETTORE DI ESERCITAZIONE

Ten. Gioele SPAMURRI





# BATTAGLIONE GETRA – RSOM

Poligono di MURGIA PARISI VECCHIO

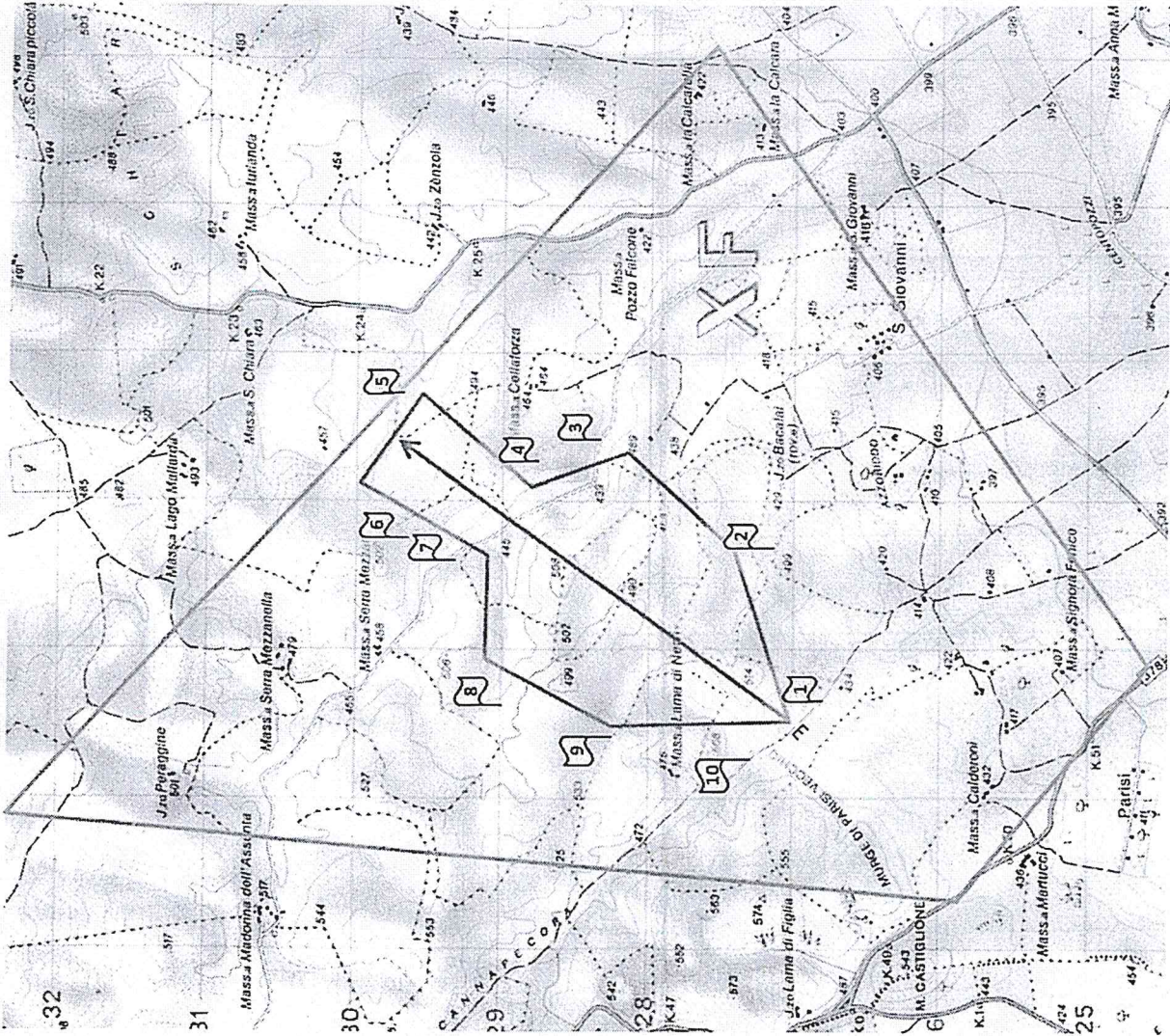
Campana di sgombero del giorno 12 MARZO  
2024 dalle 14:00 alle 21:00.  
Tiri con: PB92FS e AR 70/90.

DATUM: EUROPEAN 1950

## DISLOCAZIONE DELLE VEDETTE

Vedetta n°	Coordinate UTM
1	33T XF 2365 - 2680
2	33T XF 2469 - 2729
3	33T XF 2540 - 2832
4	33T XF 2525 - 2876
5	33T XF 2576 - 2974
6	33T XF 2475 - 2967
7	33T XF 2452 - 2929
8	33T XF 2365 - 2900
9	33T XF 2340 - 2825
10	33T XF 2330 - 2725

IL DIRETTORE D'ESERCITAZIONE  
Cap. tramat. RN Salvatore TARALLO





11° REGGIMENTO GENIO GUASTATORI  
Poligono di MURGIA PARISI VECCHIO

Campana di sgombero del giorno 13 marzo  
2024 dalle 15:00 alle 22:00.

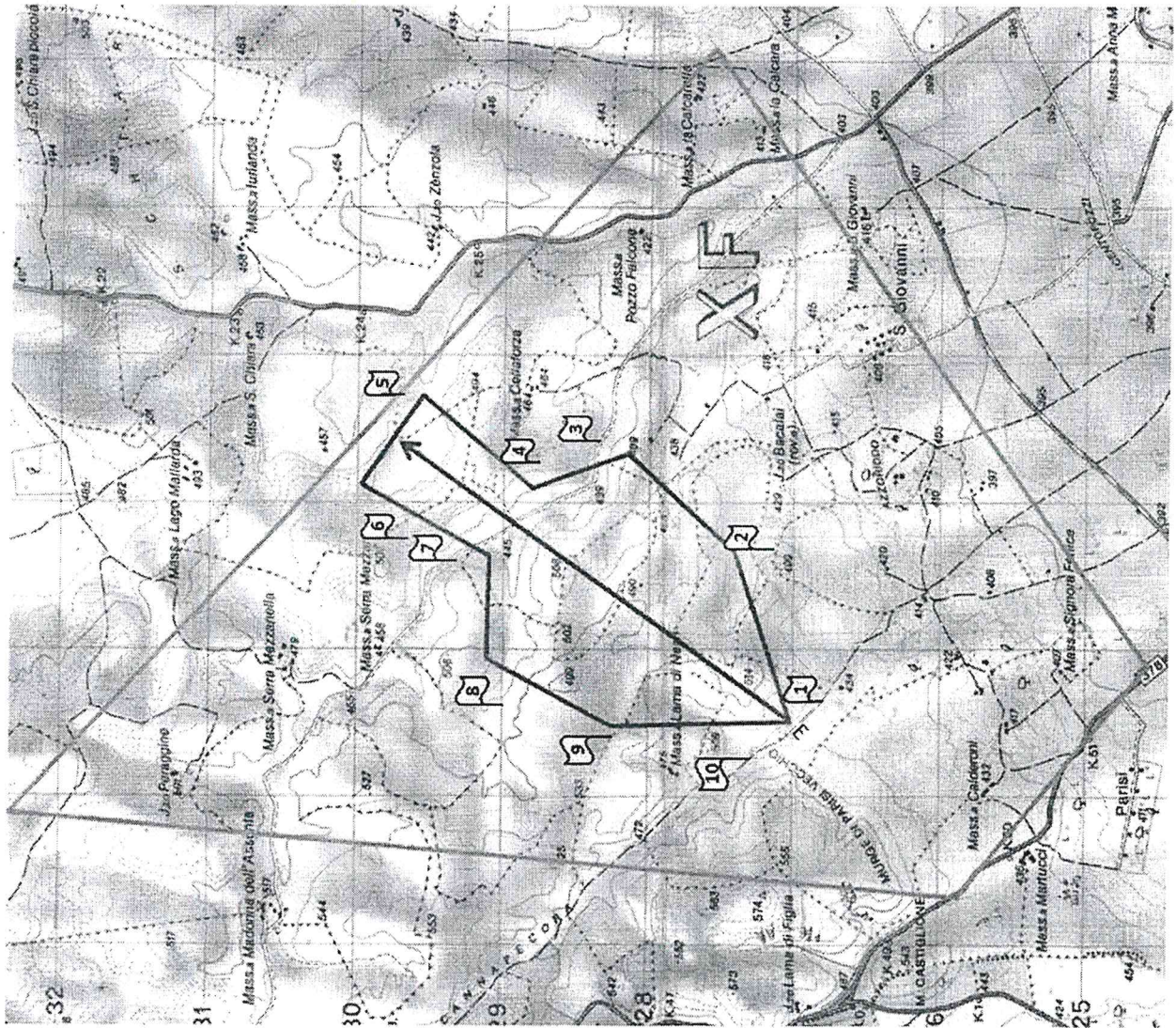
Tiri con: PB92FS, ARX/160 (5,56 ord.).

DATUM: EUROPEAN 1950

DISLOCAZIONE DELLE VEDETTE

Vedetta n°	Coordinate UTM
1	33T XF 2365 - 2680
2	33T XF 2469 - 2729
3	33T XF 2540 - 2832
4	33T XF 2525 - 2876
5	33T XF 2576 - 2974
6	33T XF 2475 - 2967
7	33T XF 2452 - 2929
8	33T XF 2365 - 2900
9	33T XF 2340 - 2825
10	33T XF 2330 - 2725

IL DIRETTORE D'ESERCITAZIONE  
Cap. Paolo VECCIA





# 21° REGGIMENTO ARTIGLIERIA "TRIESTE"

## Poligono di MURGIA PARISI VECCHIO

Campana di sgombero del giorno 19 Marzo 2024  
dalle 14:00 alle 21:00.

Tiri con: PB92FS, AR70/90 - ARX/160 (5,56 ord.)

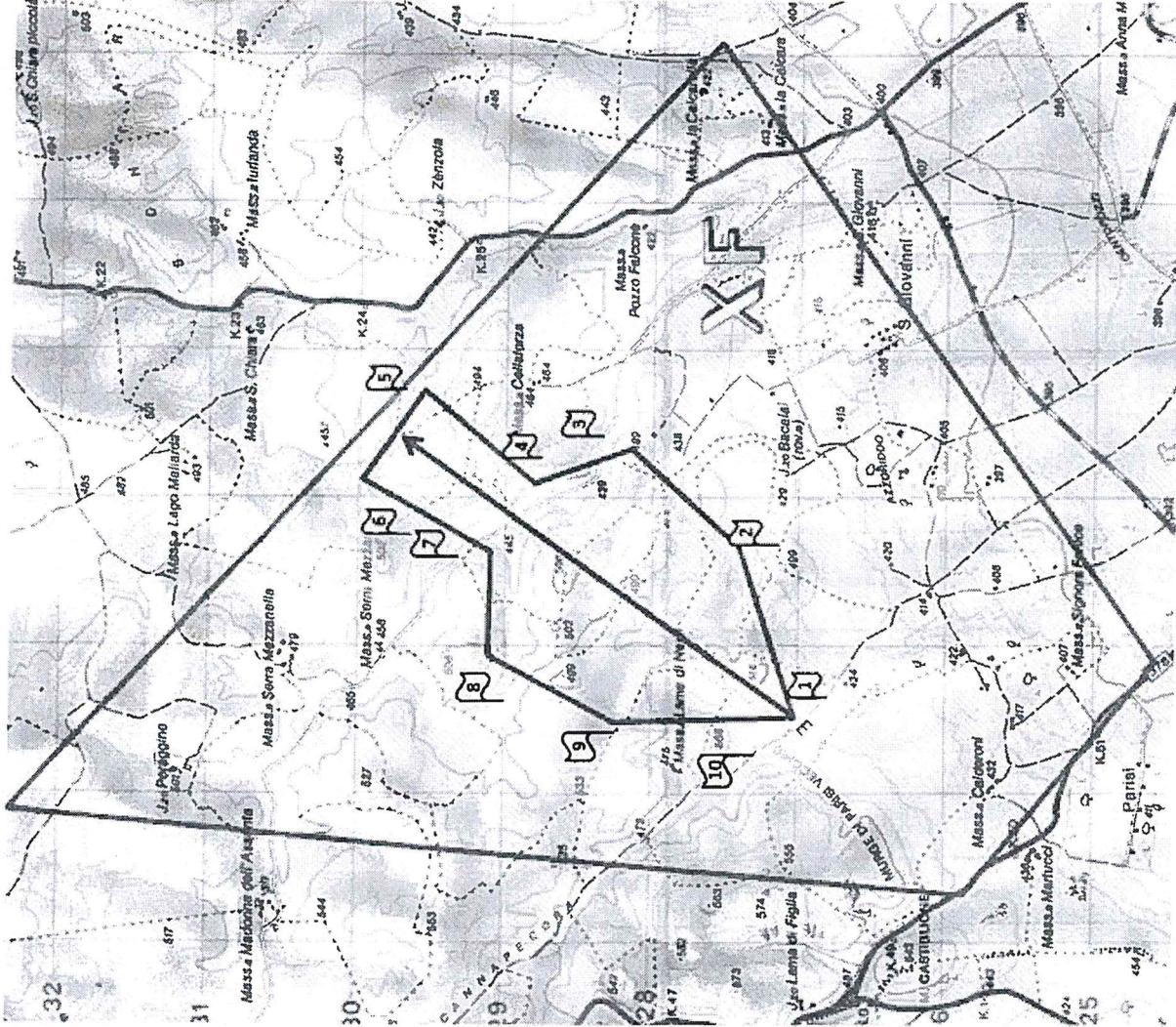
DATUM: EUROPEAN 1950

### DISLOCAZIONE DELLE VEDETTE

Vedetta n°	Coordinate UTM
1	33T XF 2365 - 2680
2	33T XF 2469 - 2729
3	33T XF 2540 - 2832
4	33T XF 2525 - 2876
5	33T XF 2576 - 2974
6	33T XF 2475 - 2967
7	33T XF 2452 - 2929
8	33T XF 2365 - 2900
9	33T XF 2340 - 2825
10	33T XF 2330 - 2725

IL DIRETTORE DI ESERCITAZIONE  
Cap. Daniele Mario PIEMONTESE

*Daniele Mario Piemonte*





# 7° REGGIMENTO BERSAGLIERI

## Poligono di MURGIA PARISI VECCHIO

Campana di sgombero del giorno  
 20 MARZO 2024 dalle 14:00 alle 21:00.  
 Tiri con: PB92FS, ARX/160 (5,56 ord.),  
 mitragliatrice MINIMI 5,56 ord.

DATUM: EUROPEAN 1950

### DISLOCAZIONE DELLE VEDETTE

Vedetta n°	Coordinate UTM
1	33T XF 2365 - 2680
2	33T XF 2469 - 2729
3	33T XF 2540 - 2832
4	33T XF 2525 - 2876
5	33T XF 2576 - 2974
6	33T XF 2475 - 2967
7	33T XF 2452 - 2929
8	33T XF 2365 - 2900
9	33T XF 2340 - 2825
10	33T XF 2330 - 2725

IL DIRETTORE D'ESERCITAZIONE  
 Cap. f.(b.) **RV Gosimo SFORZA**